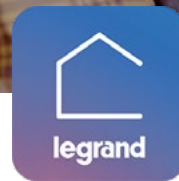
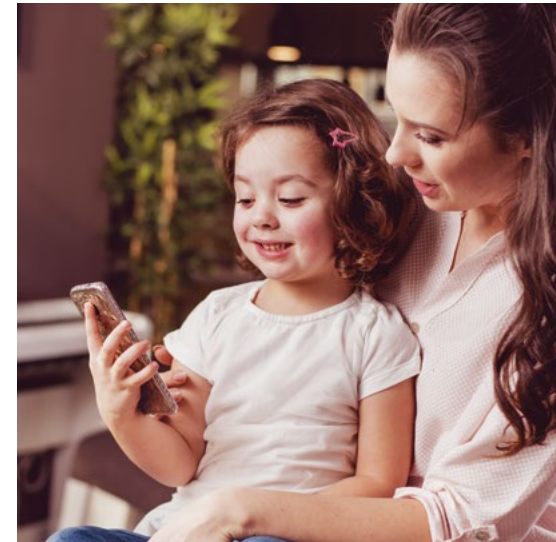




La vie connectée à portée de main



LEGRAND AU CES LAS VEGAS



DOSSIER DE PRESSE JANVIER 2020



SOMMAIRE

POUR TOUTE INFORMATION, CONTACTER :

LEGRAND

Delphine Camilleri

Tél. : +33(0)5 55 06 70 15

delphine.camilleri@legrand.fr

PUBLICIS CONSULTANTS

Vilizara Lazarova

Tél. : +33 (0)6 26 72 57 14

legrand-ces@publicisconsultants.com

Charlotte Mariné

Tél. : +33 (0)6 75 30 43 91

legrand-ces@publicisconsultants.com

- 3** ÉDITO DE BENOÎT COQUART,
DIRECTEUR GÉNÉRAL DE LEGRAND
- 4** 2020, ANNÉE DE CONSOLIDATION
DE L'ÉCOSYSTÈME IOT LEGRAND
- 7** L'APP HOME + CONTROL POUR PRENDRE
LA MAIN SUR SON INSTALLATION
- 9** DE NOUVELLES SOLUTIONS DANS
LE RÉSIDENTIEL
- 13** DES SOLUTIONS ADAPTÉES À HÔTELLERIE
- 16** SÉCURITÉ ET CONFIDENTIALITÉ
DES DONNÉES PERSONNELLES,
UN IMPÉRATIF DU PROGRAMME ELIOT

ÉDITO DE BENOÎT COQUART, DIRECTEUR GÉNÉRAL DE LEGRAND

Depuis le lancement du programme Eliot en 2015, Legrand ne cesse d'accélérer le déploiement de son offre connectée. Celle-ci représente aujourd'hui 10 % des ventes et s'inscrit au cœur de notre stratégie de développement et d'innovation. Après avoir atteint dès 2018 les objectifs d'Eliot fixés pour 2020, nous avons annoncé de nouveaux objectifs ambitieux : un milliard d'euros de chiffre d'affaires à réaliser sur les produits connectés en 2022 (hors acquisitions et hors effet de change).

Cette accélération est rendue possible grâce à nos 11 acquisitions dans l'IoT depuis 2015. Après le rachat de Netatmo en novembre 2018 qui a permis d'élargir notre base de produits connectés grâce aux 1,3 million de produits actifs de la startup et celui de Milestone en août 2017 pour renforcer les infrastructures numériques, Legrand a annoncé en novembre dernier l'acquisition de Jobo Smartech. Ce leader chinois des systèmes connectés de gestion des chambres d'hôtels (éclairage, température ambiante, etc.) vient compléter l'offre Legrand sur le segment dynamique de l'hôtellerie en Chine.

Cette dynamique de développement dans le connecté s'explique aussi grâce à nos investissements en R&D consacrés aux nouvelles technologies et le lancement réussi de nombreux produits, en particulier dans les interfaces utilisateurs, la distribution d'énergie ou encore les infrastructures numériques.

Parce que c'est une condition essentielle au développement des solutions connectées, notre démarche d'interopérabilité nous a conduit à lancer il y a deux ans le programme Works with Legrand. Ce portail permet à des tiers (startups, grands groupes, industriels, plateformes IoT...) de se connecter aux solutions Legrand pour offrir de nouveaux services et fonctionnalités, et ainsi créer de la valeur ajoutée pour l'utilisateur final. Aujourd'hui encore, Legrand compte plus de 35 nouveaux partenaires par mois qui viennent s'inscrire sur la plateforme (soit plus de 330 applications développées par plus de 1100 partenaires depuis 2018).

Après le succès de l'édition 2019 couronnée par un CES Innovation Award pour la commande qui embarque nativement l'assistant vocal d'Amazon, cette nouvelle édition du CES de Las Vegas s'inscrit dans la continuité et la consolidation de nos innovations.

Notre approche est plus que jamais centrée sur l'utilisateur pour qu'il soit en mesure de piloter simplement sa vie connectée. Legrand met l'humain au cœur de tous ses développements pour qu'il puisse agir sur son environnement avec l'application Home + Control qui s'enrichit régulièrement de nouvelles fonctionnalités.

Cette année, Legrand vient apporter aux utilisateurs de nouveaux scénarios connectés, toujours aussi simples et intuitifs, et poursuit le lancement de produits à plus forte valeur d'usage. C'est notamment le cas avec le lancement du premier tableau électrique connecté Legrand : Drivia with Netatmo. Celui-ci permet de contrôler à distance l'éclairage ou encore les équipements particulièrement énergivores, tout en réduisant sa facture énergétique. Ce lancement s'inscrit dans le prolongement des offres Céliane™ with Netatmo et dooxie™ with Netatmo. Nous sommes également très fiers de lancer cette année les gammes radiant® with Netatmo et adorne® with Netatmo aux États-Unis ainsi que la Serrure et les Clés Intelligentes Netatmo et le thermostat Smarther with Netatmo en Europe, signes de la véritable dimension internationale et multimarque du Groupe. Nous avons d'ailleurs reçu 3 CES Innovation Awards pour le tableau électrique connecté Drivia with Netatmo et la Serrure et les Clés Intelligentes Netatmo.




*Benoît COQUART,
Directeur Général de Legrand*


2020, ANNÉE DE CONSOLIDATION DE L'ÉCOSYSTÈME IoT LEGRAND



2020



BILAN DES
LANCEMENTS
RÉUSSIS DE
SOLUTIONS
CONNECTÉES



DES SOLUTIONS
NETATMO
INTÉGRÉES
AU PROGRAMME
ELIOT*



Fred POTTER,
Chief Technology Officer du programme Eliot

“ Aujourd’hui, le programme Eliot représente 10 % des ventes du Groupe et nos résultats dépassent toutes nos prévisions de croissance. Les 130 ingénieurs Netatmo font maintenant partie des équipes R&D de Legrand. Ensemble, nous redéfinissons la maison intelligente avec des produits utiles et simples à comprendre, à installer et à utiliser. Notre objectif est de concevoir des objets intelligents qui ne sont plus seulement connectés, mais qui rendent de nouveaux services aux utilisateurs et leur offrent une meilleure expérience de la maison intelligente.”

Après avoir lancé avec succès des solutions connectées comme les portiers connectés Classe 300X puis, l’an dernier, le Classe 100X ou encore le thermostat connecté Smarther et Céliane with Netatmo (la première gamme d’appareillage connectée Legrand), le Groupe continue de connecter ses produits existants. Legrand lance de nouvelles solutions à forte valeur d’usage, comme adorne® with Netatmo et radiant® with Netatmo aux États-Unis, prévues pour octobre 2020, dans le résidentiel et l’offre UX Touch dans le tertiaire.

Un an après l’acquisition de Netatmo, Legrand a intégré 100 % des solutions Netatmo dans le programme Eliot. Ainsi, Legrand touche de nouveaux segments de marché, de nouveaux canaux et des utilisateurs complémentaires.



QU’EST-CE QU’ELIOT ?

Eliot est le nom du programme lancé en 2015 par Legrand pour accélérer le déploiement dans son offre de l’Internet des Objets. Fruit de la stratégie d’innovation du Groupe, il vise à développer des solutions connectées et interopérables apportant un bénéfice durable à l’utilisateur particulier ou professionnel.

DE NOUVELLES
OFFRES CONNECTÉES
POUR 2020
PRÉSENTÉES
SUR LE STAND
LEGRAND

Aujourd'hui, les usages n'ont plus de frontière et les expériences entre le résidentiel et le tertiaire se rejoignent. Fort de ce constat, Legrand permet à l'utilisateur d'agir sur son environnement quel que soit l'endroit où il se trouve : son logement, une chambre d'hôtel, un espace de travail, etc.

C'est pourquoi Legrand présente sur son stand, d'une superficie de 180 m², de nouvelles solutions connectées du Groupe et des innovations de partenaires dans les univers résidentiels et tertiaires.



DANS LE RÉSIDENTIEL

Les solutions connectées de Legrand et Netatmo : Drivia with Netatmo, la Serrure et Clés Intelligentes Netatmo, Smarter with Netatmo, VELUX ACTIVE with Netatmo, Aldes EasyHOME with Netatmo, iDiamant with Netatmo de Bubendorff, Muller Intuitiv with Netatmo, Somfy,...

DANS L'HÔTELLERIE

L'offre UX Touch en partenariat avec RoomChecking et mySmartJarvis, l'offre DLM Digital Lighting Management, l'offre d'éclairage de sécurité connecté...



Jérôme BOISSOU,
Responsable du Programme Eliot



Notre enjeu en tant que leader de la filière est d'offrir à chacun la bonne expérience utilisateur quel que soit l'univers, résidentiel ou tertiaire. Nous proposons des solutions intelligentes pour simplifier et faciliter la vie de nos utilisateurs, en leur laissant systématiquement la main sur le dispositif qu'ils auront choisi. Nos développements produits s'appuient sur 4 domaines d'expériences utilisateurs : la gestion de l'énergie, la sécurité, le confort & bien-être, et l'assistance à l'autonomie. Au CES, nous proposons des innovations dans chacun de ces domaines, notamment : la gestion de la consommation énergétique, la sécurité du bâtiment et le confort de l'utilisateur avec le tableau électrique connecté Drivia with Netatmo et la sécurité du bâtiment avec la Serrure et les Clés intelligentes Netatmo."

L'APP HOME + CONTROL POUR PRENDRE LA MAIN SUR SON INSTALLATION



NOTIFIER ET AGIR SUR SON LOGEMENT AVEC HOME + CONTROL

Lancée en 2018, Home + Control est une application gratuite, simple, intuitive, codéveloppée par Legrand et Netatmo pour prendre la main sur son logement connecté. Elle permet à l'utilisateur d'être notifié de l'état de son installation et de suivre les consommations à distance.



NOUVEAUTÉS

Aujourd'hui, l'application s'enrichit et intègre :

- **De nouvelles solutions Legrand :** Smarther with Netatmo, Têtes Thermostatiques Intelligentes Netatmo et le Thermostat Intelligent Netatmo...
- **De nouvelles compatibilités avec les produits partenaires :** volets Bubendorff et Somfy, les groupes de ventilation Aldes, les radiateurs du Groupe Muller... et avec les principaux assistants vocaux : Siri d'Apple, Alexa d'Amazon et l'Assistant Google.
- **De nouvelles fonctionnalités :** le planning. Cette fonctionnalité permet de déclencher des automatisations dans sa maison à un horaire prédéfini à l'avance depuis Home + Control.



Notifier

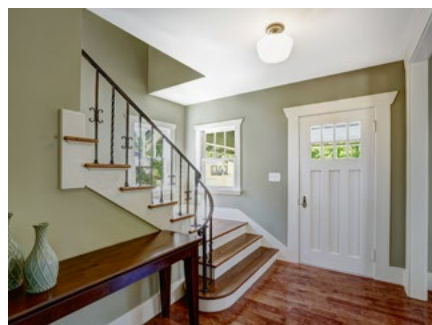
L'application Home + Control permet à l'utilisateur d'être notifié en temps réel de l'état de son logement et pouvoir agir à distance.

Agir

En complément des notifications envoyées à l'utilisateur, l'application Home + Control permet de contrôler à distance éclairages, volets, chauffage et appareils électriques depuis un smartphone. Elle permet également de créer des scénarios.



CAS D'USAGE



Delphine part en vacances et oublie d'éteindre la lumière du couloir. Elle est notifiée via l'application Home + Control et peut l'éteindre à distance.



CAS D'USAGE



Eva décide de partir quelques jours en vacances et pour sécuriser son logement, elle active depuis l'application la fonctionnalité de simulation de présence. Eva pourra ainsi partir l'esprit tranquille.



Emmanuel BALLANDRAS,
Directeur Partenariats et Relations
Extérieures chez Legrand France



Home + Control est l'application Legrand du quotidien qui permet de piloter son logement connecté. Cette application est une parfaite illustration de notre démarche d'interopérabilité, puisqu'elle intègre nos solutions connectées Legrand, mais aussi les solutions partenaires qui nous paraissent pertinentes pour les utilisateurs. Nous restons attentifs et continuons d'enrichir régulièrement l'application en nouant de nouveaux partenariats.

Nous donnons aussi à d'autres acteurs la possibilité de créer leur propre expérience utilisateur en utilisant nos produits. Cela s'inscrit dans la démarche d'interopérabilité que nous proposons via notre portail développeur Works with Legrand, dans lequel nous mettons à disposition des tiers les API de nos produits."

DE NOUVELLES SOLUTIONS DANS LE RÉSIDENTIEL



SUIVRE ET CONTRÔLER SA CONSOMMATION D'ÉNERGIE AU QUOTIDIEN AVEC DRIVIA WITH NETATMO

Le premier tableau électrique connecté Legrand Drivia with Netatmo est au cœur de l'infrastructure électrique du bâtiment. Il permet à l'utilisateur de prendre le contrôle de son logement, de l'éclairage jusqu'aux équipements particulièrement énergivores comme par exemple une prise de recharge pour véhicule électrique Green'up ou un ballon d'eau chaude. Ainsi, avec Drivia with Netatmo, l'utilisateur peut contrôler sa consommation d'énergie et ainsi réduire sa facture grâce à des fonctionnalités de gestion prédictive de l'énergie.



Drivia with Netatmo est compatible avec l'application Home + Control

Drivia with Netatmo est constitué d'une gamme de 6 modules à installer directement au tableau électrique :

- un **contacteur** pour le contrôle des appareils électriques les plus énergivores ;
- un **télérupteur**, permettant de contrôler des circuits d'éclairage ;
- un **compteur d'énergie** ou un **écocompteur** pour le suivi global et détaillé de la consommation énergétique du logement ;
- un **délesteur** qui éteint proactivement et de manière intelligente certains appareils électriques, afin d'éviter toute coupure de courant liée à un dépassement du contrat d'électricité (ex : chauffe-eau, prise de recharge pour véhicule électrique, plaques de cuisson, etc.) ;

- un **module Control** qui permet de connecter l'installation à Internet.

Les modules connectés Drivia with Netatmo peuvent également compléter une installation existante de prises et interrupteurs connectés Legrand. Dans ce cas, l'ajout d'un module Control n'est pas nécessaire. En effet, la solution Drivia with Netatmo est parfaitement compatible et complémentaire avec les gammes de produits telles que Céliane™ with Netatmo, Mosaic™ with Netatmo, Arteur™ with Netatmo, Living Now with Netatmo ou encore Valena™ with Netatmo.

PRIX*

Contacteur 100€,
Télérupteur 70€,
Compteur d'énergie 68€,
Module Control 75€

DISPONIBILITÉ

Premier trimestre 2020



Cette année, Drivia with Netatmo remporte deux CES Innovation Awards dans les catégories **Sustainability, Eco-Design & Smart Energy** et **Tech for a Better World**.

*Prix de détail suggéré par le fabricant

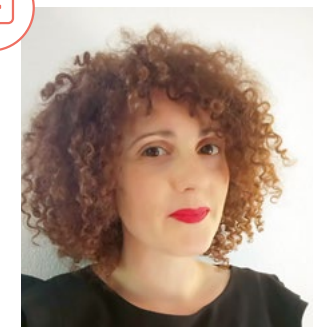
CAS D'USAGE

EXEMPLE 1

Au moment de quitter sa maison pour quelques jours, Muriel active un scénario personnalisé "Vacances" depuis son application Home + Control pour instantanément éteindre toutes les lumières, fermer les volets, couper le chauffe-eau et désactiver la prise de recharge pour véhicule électrique située devant sa maison et ainsi éviter toute utilisation pendant son absence. À son retour, elle peut remettre en route son ballon d'eau chaude depuis sa voiture quelques temps avant d'arriver chez elle.

EXEMPLE 2

Adrien a souscrit à un contrat d'électricité limité à 6kVA chez son fournisseur d'énergie. Son véhicule électrique est en train de charger à l'extérieur de la maison, son chauffage électrique et son ballon d'eau chaude sont allumés. Quand il met en route ses plaques de cuisson, le seuil maximal autorisé par son contrat d'électricité est atteint. Son ballon d'eau chaude est alors automatiquement délesté afin d'éviter une coupure de courant dans son logement.



Leslie COMPAN,
Responsable Marketing SBU
Distribution d'Énergie Legrand



Drivia with Netatmo permet aux utilisateurs de prendre le contrôle de l'ensemble de leur logement : de l'éclairage aux appareils les plus énergivores, tout en réduisant leur facture d'électricité grâce à des fonctions de gestion prédictive de l'énergie. Compatible avec les principaux assistants vocaux et l'application Home + Control, Drivia with Netatmo apporte aux utilisateurs une expérience complète de la maison intelligente pilotable par la voix et à distance."

GÉRER ET PARTAGER L'ACCÈS À SA MAISON SIMPLEMENT ET EN TOUTE SÉCURITÉ AVEC LA SERRURE ET LES CLÉS INTELLIGENTES NETATMO

La Serrure et les Clés Intelligentes Netatmo renforcent la sécurité du domicile et offrent davantage d'autonomie à l'utilisateur au quotidien. Avec la Serrure Intelligente Netatmo, l'utilisateur gère et partage l'accès à sa maison simplement et en toute sécurité. Il verrouille et déverrouille sa porte en insérant la Clé Intelligente dans la Serrure, comme une clé classique, ou en utilisant l'application Netatmo Security.

Sécurité/précaution

La Serrure Intelligente Netatmo est conçue pour résister aux attaques physiques et informatiques. Elle est certifiée A2P*, BZ+ et SKG***, des labels d'exigence auxquels se soumettent les serrures les plus sécurisées d'Europe.

La Serrure fonctionne en Bluetooth et n'est donc pas reliée à internet. Celle-ci communique en Near-Field Communication (NFC) avec les Clés Intelligentes, qui sont inviolables et impossibles à dupliquer. En cas de perte ou de vol de Clés, l'accès à la maison reste sécurisé : l'utilisateur les désactive en temps réel sans avoir à changer toute la Serrure, où qu'il soit, d'un seul clic depuis son smartphone.

Enfin, pour assurer la sécurité des données des utilisateurs, les autorisations d'accès et les données d'identification de chaque Clé sont stockées localement dans la Serrure Intelligente et non pas sur le Cloud.



Virginie GOLICHEFF,
Vice-Présidente Marketing
Netatmo



Grâce à la Serrure Intelligente Netatmo, l'utilisateur ouvre et ferme sa porte soit avec la Clé Intelligente, qui est sécurisée et inviolable, soit depuis son smartphone. Il n'a ainsi plus à attendre un serrurier pendant des heures s'il a oublié ses clés au bureau ou à l'intérieur de chez lui. La Serrure et les Clés Intelligentes Netatmo répondent au besoin croissant des utilisateurs pour des produits utiles, fiables et sans abonnement."



La Serrure et les Clés Intelligentes Netatmo sont récompensées aux CES Innovation Awards dans la catégorie Home Appliances.

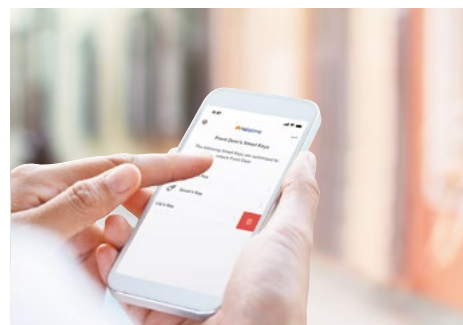


CAS D'USAGE



EXEMPLE 1

David a oublié les clés de sa maison au bureau. Il peut utiliser son smartphone pour ouvrir sa porte, pas besoin de faire demi-tour ou d'appeler un serrurier.



EXEMPLE 2

Julie a perdu son sac dans lequel il y avait ses Clés Intelligentes Netatmo. Au lieu de changer la Serrure, elle désactive la Clé d'un seul clic depuis l'application. Elle peut aussi configurer instantanément et en toute autonomie autant de Clés Intelligentes qu'elle le souhaite, et ainsi donner accès au logement à tous les membres de sa famille.



EXEMPLE 3

Jean reçoit des amis ce week-end mais il ne peut pas être chez lui pour les accueillir. Plus besoin de laisser la clé chez le voisin ou sous le paillasson, il leur envoie une invitation via son application qui remplace la clé d'entrée. Quand le séjour de ses invités touche à la fin, il révoque simplement l'invitation depuis l'application, sans avoir à se déplacer.

AUTRES NOUVEAUTÉS PRÉSENTÉES AU CES DE LAS VEGAS

Parmi les solutions du Groupe présentées sur le stand au CES, trois autres nouveautés seront mises en avant : le thermostat connecté Smarther with Netatmo en Europe et deux nouvelles gammes d'appareillage connecté 'with Netatmo' en Amérique du Nord : **adorne® with Netatmo** et **radiant® with Netatmo**.

Smarther with Netatmo

Disponible en blanc, noir ou sable, ce nouveau thermostat offre un contrôle plus intuitif du chauffage et de la climatisation et permet aux occupants du logement d'adapter la température à leurs besoins en temps réel. L'utilisateur peut ainsi mieux contrôler son chauffage tout en optimisant sa consommation d'énergie. Smarther with Netatmo est compatible avec l'application Home + Control et a les mêmes fonctionnalités que les gammes 'with Netatmo' (commande locale, par smartphone à distance et par la voix). Smarther with Netatmo est compatible avec Apple Home Kit et des produits Legrand/Netatmo comme les Têtes Thermostatiques Connectées Intelligentes de Netatmo pour les installations de chauffage central.



PRIX

À partir de 179€ TTC prix public

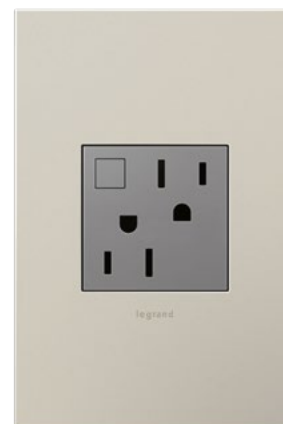
DISPONIBILITÉ

À partir d'avril 2020 en Italie et en France puis de juin 2020 pour le reste de l'Europe

adorne® with Netatmo et radiant® with Netatmo

Après le lancement de gammes de prises et interrupteurs dans leurs versions traditionnelles et connectées telles que Céliane™ with Netatmo début 2018, Living Now with Netatmo en 2019 en Europe, Valena™ with Netatmo en 2019 en Espagne et le déploiement en cours d'Arteor with Netatmo en Europe, deux nouvelles solutions seront commercialisées sur le marché nord-américain.

En effet, les gammes **adorne®** et **radiant®** seront prochainement disponibles en 'with Netatmo', en complément des versions traditionnelles. Compatibles avec l'application Home + Control de Legrand, ces deux solutions de pilotage permettent non seulement de contrôler les lumières et les prises électriques, mais aussi les autres équipements connectés de la maison. Et ce, chez soi ou à distance, depuis une commande sans fil, un smartphone ou par la voix. Elles sont compatibles avec plus d'une centaine d'écosystèmes dont Apple HomeKit, l'Assistant Google, Alexa d'Amazon et bien d'autres encore.



DISPONIBILITÉ

Déploiement des gammes en Amérique du Nord fin 2020



Pierre-Yves HASBROUCK,
Responsable marketing Innovation
& Nouveaux Usages



*Faire le choix de Legrand pour sa maison connectée, c'est la garantie de disposer, pour tous nos clients dans le monde, des produits les plus innovants pour rendre sa maison plus confortable, plus économe mais aussi plus sûre. Le lancement des gammes **adorne®** et **radiant® with Netatmo** aux Etats-Unis et au Canada s'inscrit ainsi dans notre politique très ambitieuse de déploiement international."*

DES SOLUTIONS ADAPTÉES À L'HÔTELLERIE



DES SOLUTIONS ADAPTÉES À L'HÔTELLERIE

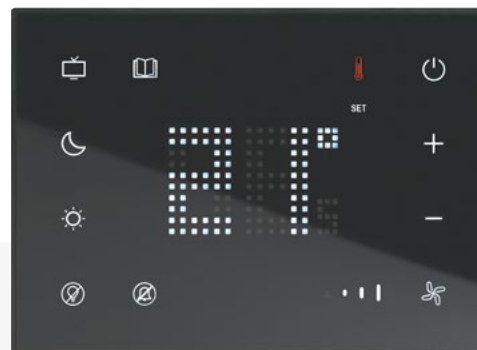
Fort d'un réseau et d'une envergure internationale, Legrand est un fournisseur de solutions intégrées pour tous les types de bâtiments tertiaires et industriels, avec son actif de nombreuses années d'expérience concernant les exigences spécifiques des hôtels.

Legrand a développé une offre très complète : des fonctions standards de base à des fonctions à intelligence intégrée pour répondre aux besoins croissants des exploitants d'hôtels en matière d'automatisation via l'utilisation de différentes technologies.

L'Offre UX Touch est un système de pilotage de chambre d'hôtel qui permet aux gestionnaires de proposer à leur client une expérience connectée. Alliant design et technologie, l'offre d'appareillage permet de contrôler aisément la température de la chambre, les lumières mais aussi les volets roulants, la serrure à badge et de personnaliser les scénarios.

DISPONIBILITÉ

Déjà disponible partout dans le monde (Hors LNCA : Legrand Amérique du Nord et Centrale)



Dans le cadre de cette offre, Legrand a développé deux partenariats avec des startups françaises :



1. mySmartJarvis est un majordome, nommé Jarvis, doté d'IA qui permet aussi bien de lier l'ensemble des solutions connectées (lumière, chauffage, musique, etc.) notamment celles de Legrand, que l'ensemble des services proposés par l'hôtel (réservation Uber, roomservice, place de théâtre, et même check-out express).

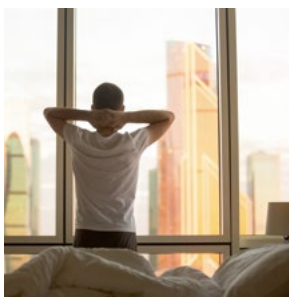
Ainsi Jarvis fera le lien entre un thermostat UX Touch Legrand et la climatisation Daikin avec du pilotage tablette ou vocal. Grâce à son intelligence, Jarvis apprend des comportements des clients en chambre. Ainsi juste avant leur arrivée, la chambre est déjà dans leur configuration favorite : luminosité, température, compte Netflix, etc...



CAS D'USAGE

Dans sa chambre d'hôtel, Loris programme son réveil du matin pour 7:30.

À 7:15, Jarvis ouvre progressivement les rideaux et augmente au fur et mesure la lumière de la pièce. La température de la salle de bain est déjà optimale et sa playlist Apple Music déjà en cours de lecture. Loris n'a qu'à sauter sous la douche ! Au travers des enceintes, Jarvis l'interpelle : "Votre petit-déjeuner en chambre arrive Monsieur." Ensuite, Loris demande à Jarvis de préparer le check-out et de lui réserver un taxi direction l'aéroport.



2. Roomchecking est une solution de communication et de productivité pour les équipes des hôtels. La plateforme qui unifie l'housekeeping, la maintenance et la communication est fondée sur des applications mobiles de dernière génération. Connectée à l'offre UX Touch de Legrand, la solution Roomchecking permet aux équipes des hôtels d'obtenir les informations qui leur sont utiles sur la vie de l'hôtel (température, éclairage, etc.). Roomchecking est présent dans plus de 500 hôtels dans le monde,



CAS D'USAGE



Sylvain, hôtelier, reçoit une notification quand l'utilisateur a fait son pre-check-in / check-out. Il offre également à l'utilisateur la possibilité de recevoir une notification lui indiquant la température de sa chambre avant son arrivée, grâce au thermostat.



Jean-Pierre VIANNAY,
Directeur Marketing SBU Systèmes
du bâtiment



Aujourd'hui, Legrand ne s'adresse pas uniquement à l'utilisateur dans sa maison au quotidien, mais prend aussi en compte sa vie professionnelle et ses déplacements. Nous avons développé une offre dans le résidentiel avec Céliane™ with Netatmo en 2017, et nous nous sommes ensuite concentrés naturellement sur le tertiaire et spécifiquement l'hôtellerie avec notre offre UX Touch. Nos solutions se veulent donc à la fois à destination des utilisateurs finaux mais aussi des gestionnaires de bâtiments."



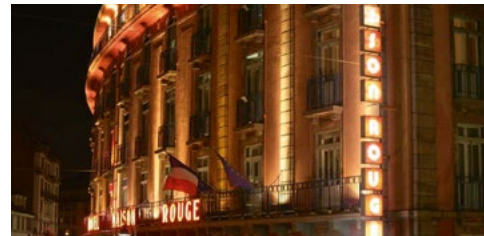
Antoine BUREL,
Directeur Général Adjoint et Directeur
des Opérations du Groupe



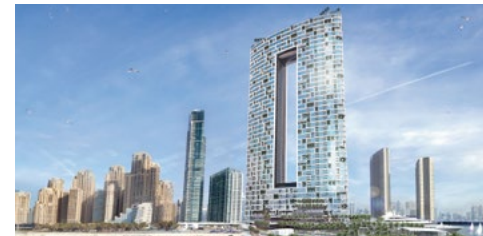
Nos clients hôteliers représentent une part croissante de nos ventes en particulier grâce à des offres développées par nos ingénieurs (Legrand compte plus de 2 500 collaborateurs en charge de la R&D) dans plus de 20 pays et notre Direction d'Art et Design. Legrand propose ainsi une offre complète et personnalisable qui répond parfaitement aux attentes techniques mais aussi esthétiques de nos clients à travers le monde."



Lieu: Dakota du Sud (États-Unis)
Projet: 4 Bears Hotel & Casino
Solutions Legrand: RACCESS (solution pour le marché américain)



Lieu: Strasbourg (France)
Projet: Hotel Maison Rouge
Solutions Legrand: Bacnet GRMS et UX Touch



Lieu: Dubaï
Projet: Jumeirah Gate [The Address Residences Jumeirah Resort - 657 rooms]
Solutions Legrand: Interfaces Utilisateur UX et BAC NET IP Room Controller



Lieu: Perth (Australie)
Projet: Ritz - Carlton Perth
Solutions Legrand: MSB / DBs / Meter Pannels, Busbar, Arteor, Cablofil, Bticino Intercom (IP)

SÉCURITÉ ET CONFIDENTIALITÉ DES DONNÉES PERSONNELLES, UN IMPÉRATIF DU PROGRAMME ELIOT



Le Groupe garantit à ses utilisateurs une expérience toujours plus fiable et sécurisée, dans le respect de la confidentialité des données personnelles. Legrand assure un niveau de sécurité optimum afin de limiter au maximum l'utilisation frauduleuse de ses solutions.

La sécurité et la confidentialité des données : un impératif du programme Eliot

Legrand garantit la confidentialité des données de l'utilisateur. L'utilisateur peut souhaiter bénéficier de services tiers afin d'enrichir son expérience. Dans ce cas, Legrand permet, avec le consentement de l'utilisateur, à l'opérateur tiers d'accéder aux données de ce dernier. Cette mise à disposition des données est révoquable à n'importe quel instant et de manière très simple pour l'utilisateur.

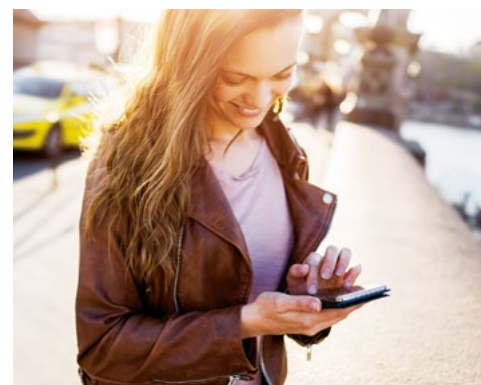
De plus, les applications de Legrand imposent la création d'un mot de passe respectant les règles préconisées par des sociétés expertes en cybersécurité, afin d'éviter les connexions par des tiers et propose de manière régulière des mises à jour des firmwares et softwares.



Legrand propose des solutions "Security by design" et "Privacy by design"

Convaincu de la nécessité d'un niveau de sécurité de plus en plus exigeant, Legrand va au-delà d'une simple mise en conformité à partir des standards de sécurité du moment, en intégrant directement ces règles de sécurité dès la conception des solutions : c'est le "Security by design". Ces règles permettent dès l'origine du produit une segmentation des données, empêchant par exemple de synchroniser les données d'utilisation avec les coordonnées de l'utilisateur.

Dans cette même optique, Legrand met en place des PIA (Privacy Impact Assessment ou Étude d'Impact sur la Vie Privée) pour intégrer dès la conception des produits connectés le respect de la vie privée des utilisateurs. En parallèle, des audits de sécurité et des tests d'intrusion sont effectués par des sociétés de référence en matière de cybersécurité. Ils sont réalisés sous forme de simulation de hacking par différents prestataires tout au long du développement et de la vie du produit.



Legrand s'associe à des tiers de confiance

Enfin, Legrand exige également de ses partenaires le même niveau d'engagement en termes de sécurité et de certification et s'associe à des tiers de confiance. Tous ces éléments sont garantis par une gouvernance, c'est-à-dire des équipes dédiées, et des processus de développement et de contrôle des produits.



Emmanuelle LEVINE,
Directrice Juridique Groupe



Le Groupe reste fidèle à sa politique de développement respectueuse des normes et règlements en vigueur, en s'appuyant sur les travaux internationaux en cours. La certification ISO 27001 de l'ensemble du Cloud Legrand apporte des garanties supplémentaires à l'utilisateur en matière de sécurité."

SIÈGE SOCIAL

128, avenue de Lattre de Tassigny
87045 Limoges Cedex, France

Tél. : +33 (0)5 55 06 87 87
Fax : +33 (0)5 55 06 88 88

